

n° 1/2 gennaio - febbraio 2017



Flexogravure & Converting  
**magazine**

Il più importante evento europeo

Sette soluzioni di produzione a SinoCorrugated

Flusso di lavoro automatizzato  
per il mercato del sign & display





**INGLESE s.r.l.**  
**FORNITURE PER ARTI GRAFICHE**

1956 - 2016



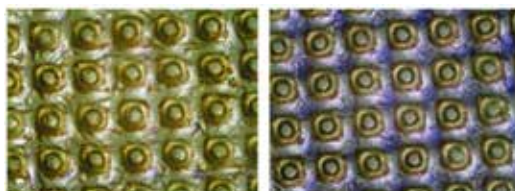
[www.inglesesrl.com](http://www.inglesesrl.com)

## LAVACLICHÉS - PLATE CLEANER

**Non sprecate tempo e denaro ! Non danneggiate i clichés stampati pulendoli a mano. Puliteli automaticamente e in pochi secondi.**

**Don't waste time and money ! Don't damage the plates cleaning them by hand. Clean them automatically in few seconds.**

Lavato a mano  
 Cleaned by hand



Lavato con lavaclichés  
 Cleaned by plate cleaner

**Utilizzate le nostre / Use our:**

**W46AP - W46W - W66W - W86W - W96W - W120W - W140W**



**Sistema di filtrazione e ricircolo del detergente e dell'acqua di risciacquo**  
**Filtration and recycling system of the detergent and of the rinsing water**

Modello / Model	W46AP	W46W	W66W	W86W	W96W	W120W	W140W
Tipo lastra Plate type	Base acciaio con 1 piega e base film Steel base with 1 fold and film base	<b>Base acciaio e base film - Steel base and film base</b>					
Luce di entrata max Entry width max	570 mm	500 mm	650 mm	820 mm	920 mm	1150 mm	1400 mm
Spessore lastra Plate thickness	min. 0,43 max. 1,70	min. 0,43 max. 1,70	min. 0,43 max. 1,70	min. 0,43 max. 2,84	min. 0,43 max. 2,84	min. 0,43 max. 2,84	min. 0,43 max. 6-7

e-mail: [inglesesrl@inglesesrl.com](mailto:inglesesrl@inglesesrl.com) web-site: <http://www.inglesesrl.com> tel.: +39 051 767017 - fax.: +39 051 768073

Il costruttore si riserva il diritto di apportare modifiche senza preavviso. Tutti i diritti riservati, è vietato ogni tipo di utilizzo, modifica o riproduzione non autorizzato.  
 The Manufacturer reserves the right to carry out modifications without prior notice. All rights reserved, unauthorized use, alteration or reproduction is prohibited.